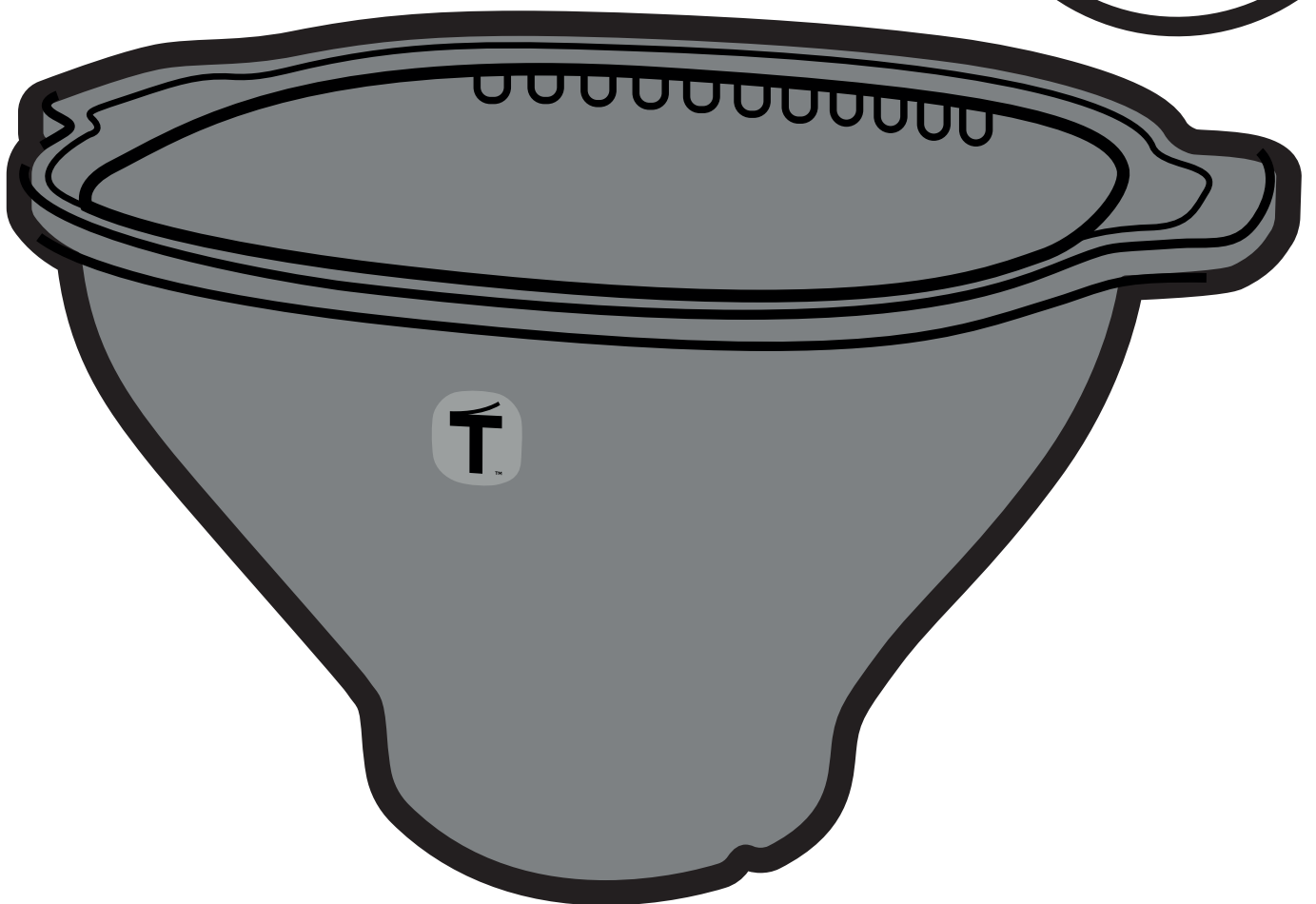
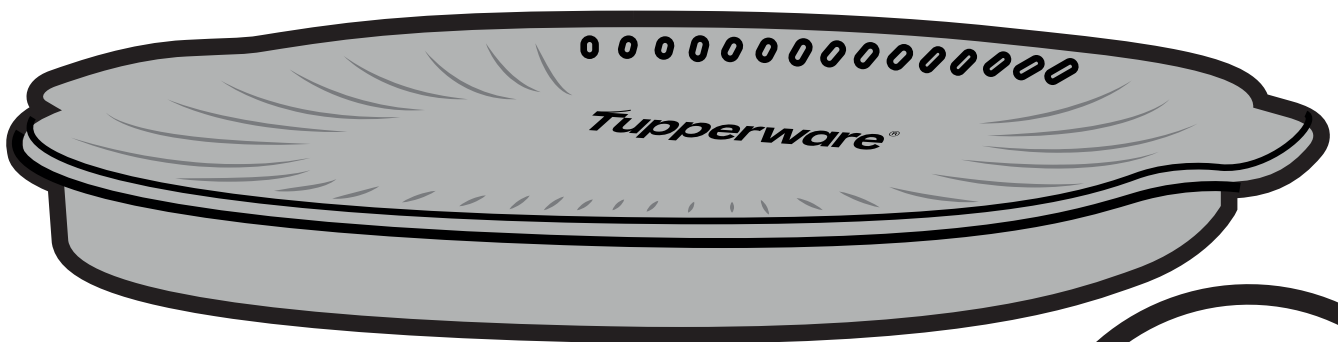
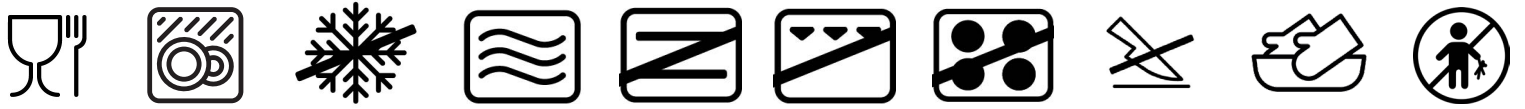
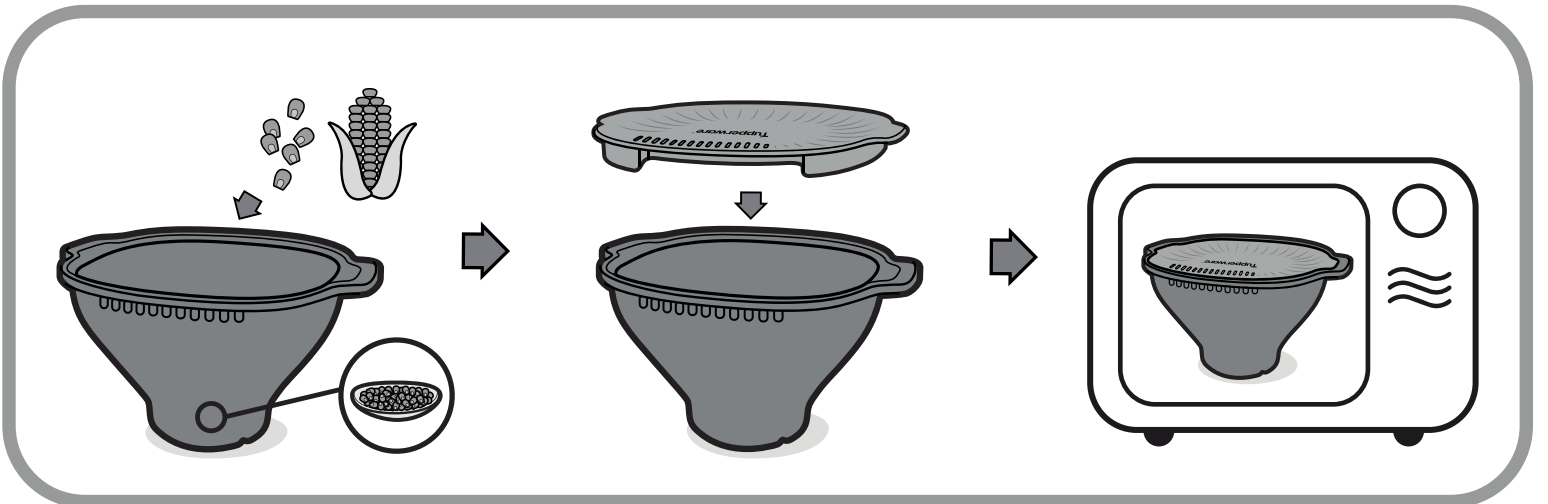
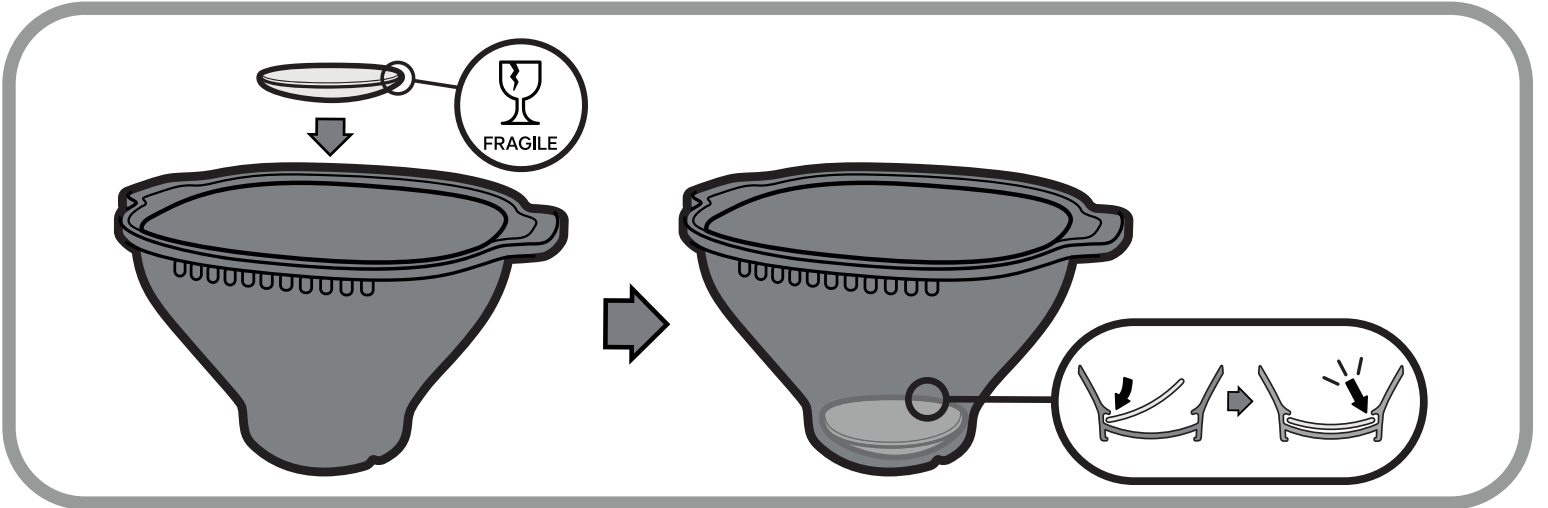
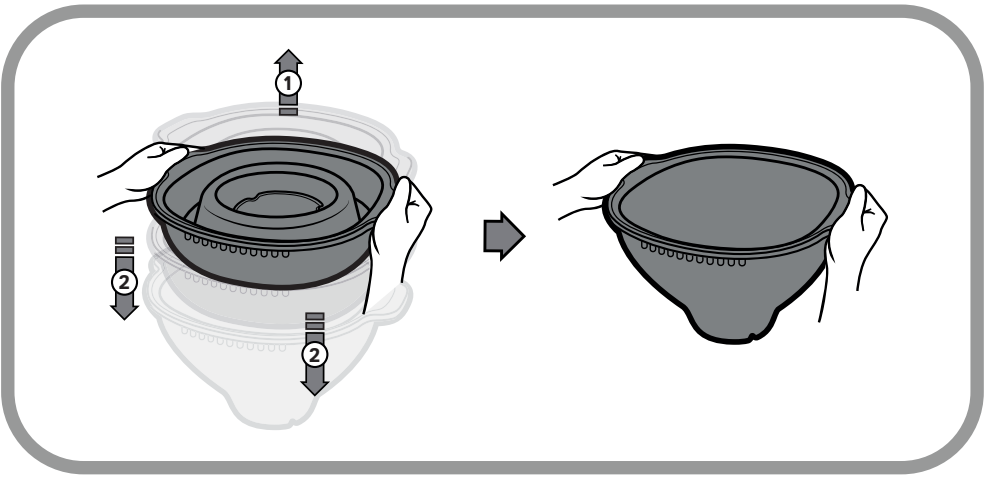


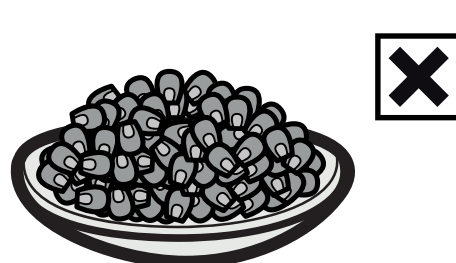
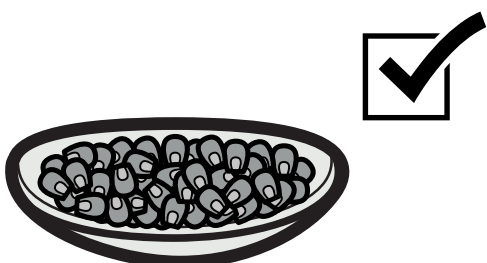
Tupperware WOW POP

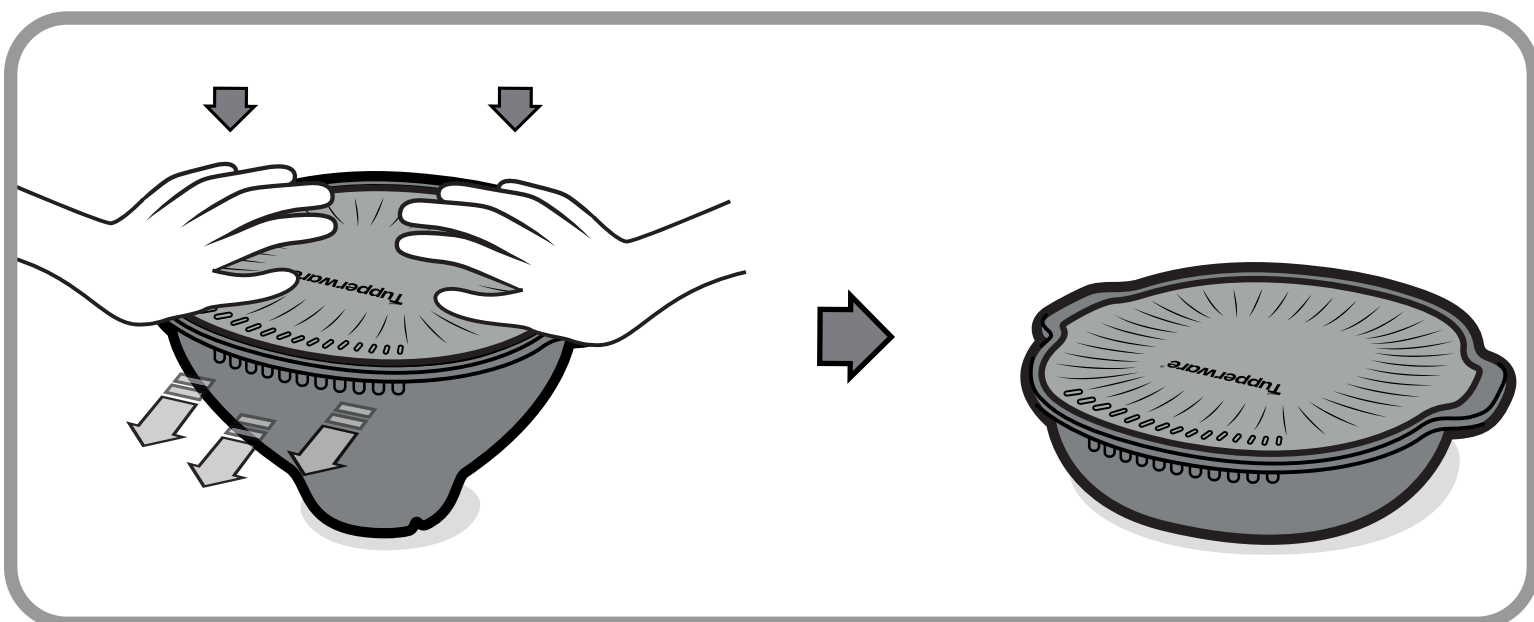
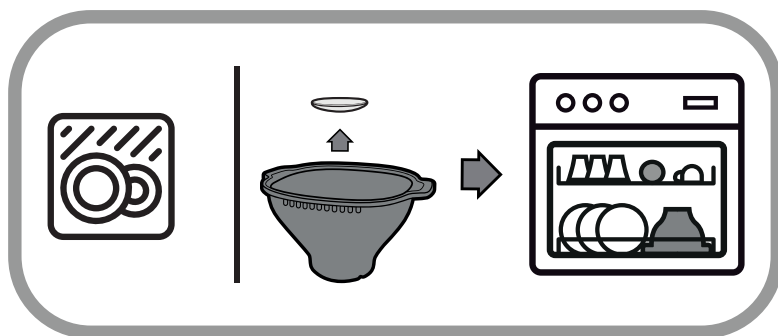
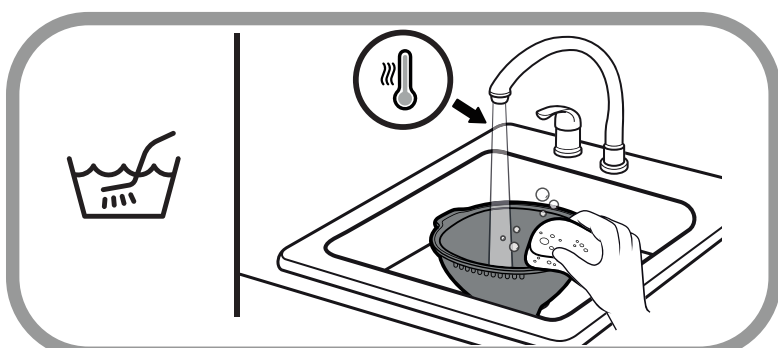
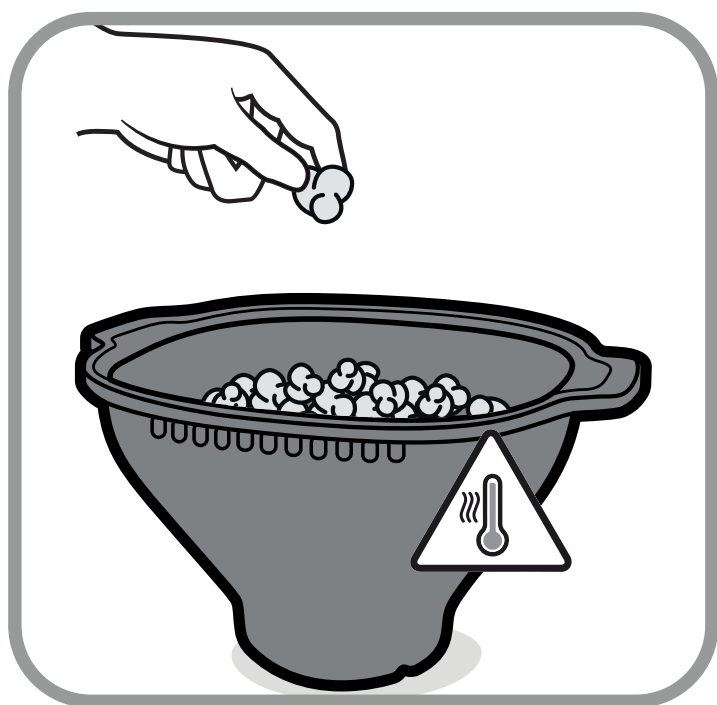
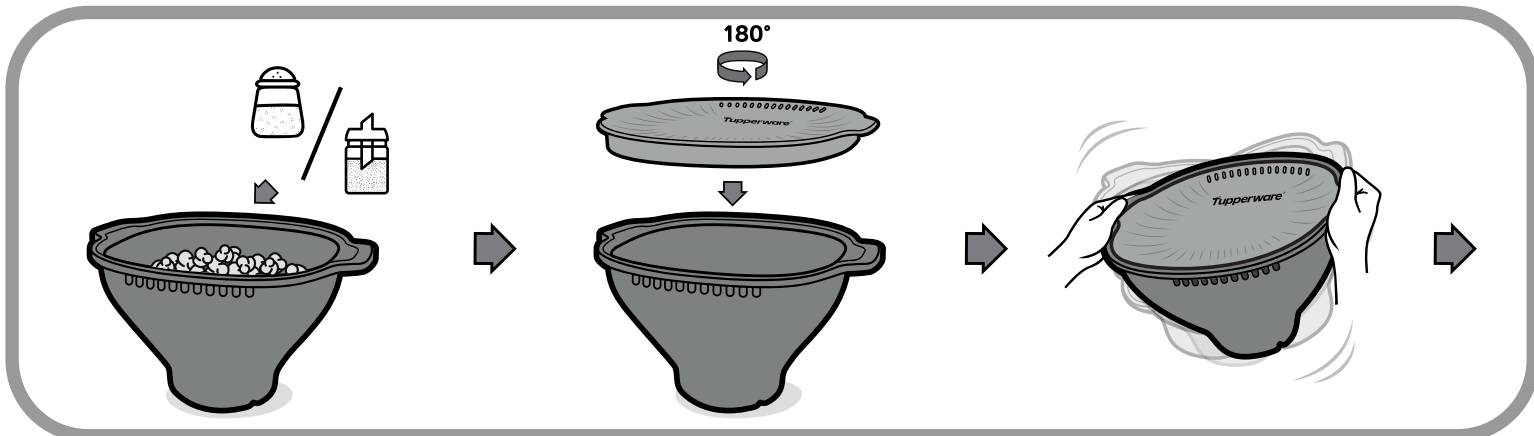
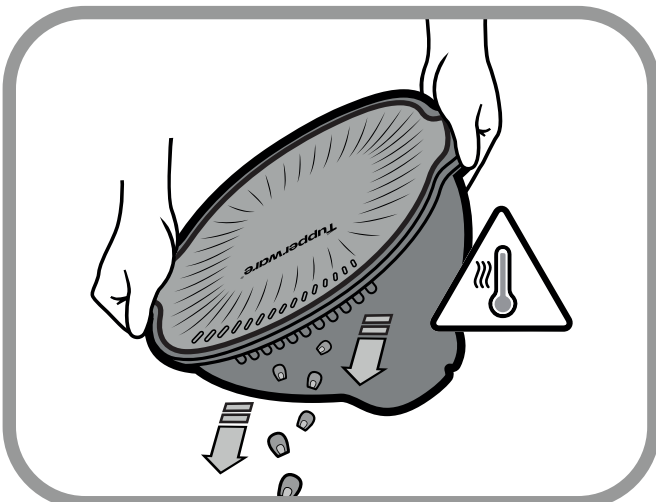
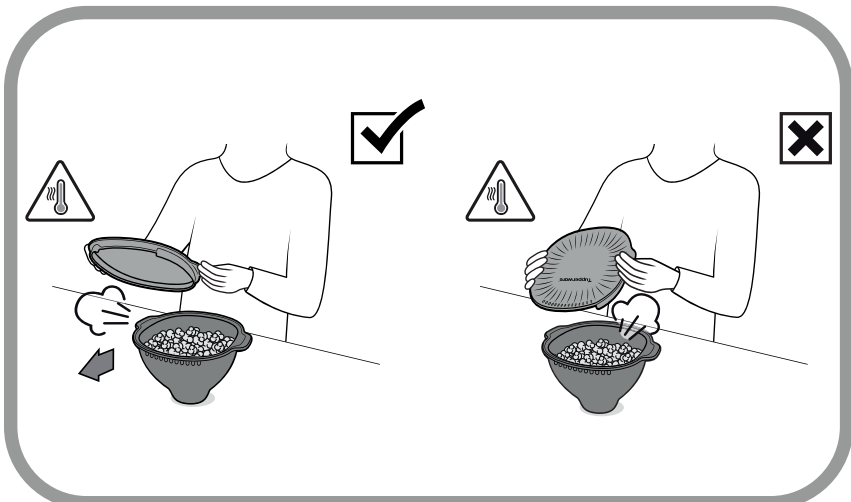
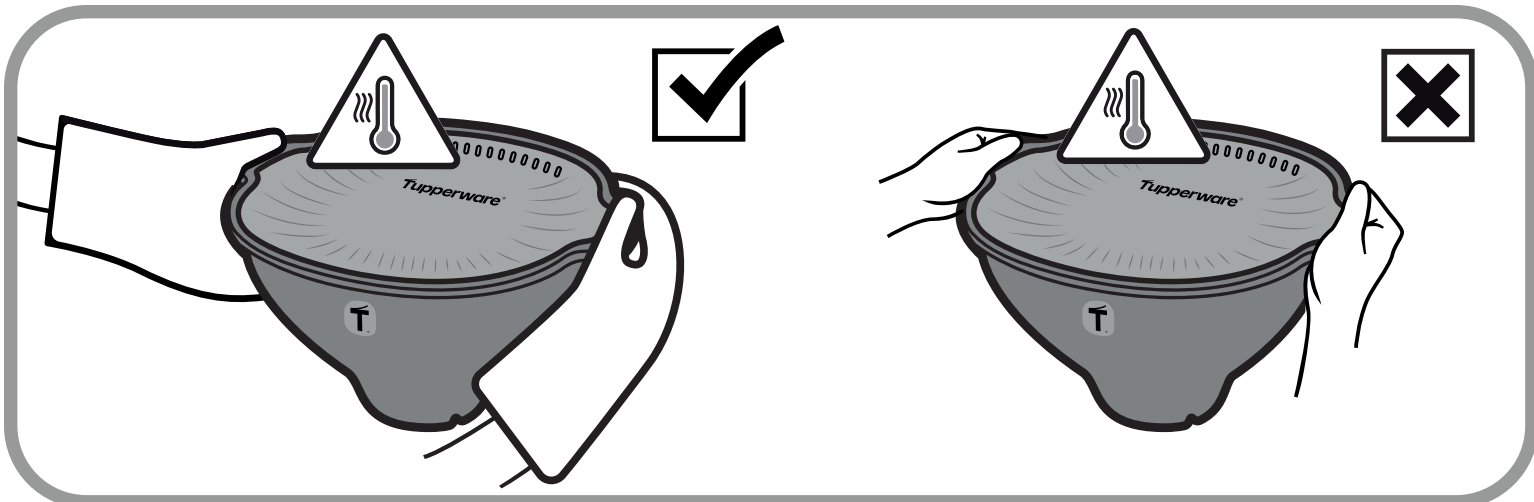
Microwave Popcorn Maker





2 tbsp - 30g	
1/4 cup - 54g	
1/3 cup - 67g	
MAX 6 tbsp - 72g	
1 tbsp = 15ml	





Popkornovač na přípravu popcornu v mikrovlnné troubě

Blahopřejeme vám, že jste si vybrali Popkornovač od Tupperware na přípravu popcornu v mikrovlnné troubě. Příprava popcornu vám přinese díky důmyslnému designu a jednoduché funkčnosti mnoho radosti.



Podrobné pokyny na použití nádoby najdete na obrázcích na straně 2.

Důležité bezpečnostní pokyny

1. Je nutný dohled dospělé osoby.
2. Mikrovlnnou troubu uvedenou do provozu nikdy nenechávejte bez dozoru.
3. Nesypejte do nádoby větší objem kukuřičných zrn, než je maximální doporučené množství.
4. Kukuřičná zrna, která se při přípravě nepuknou, by se nikdy neměla znovu tepelně upravovat. Opětovná úprava nerozpukaných kukuřičných zrn může vést ke spálení popcornu, případně poškození nádoby.
5. Nepoužívejte funkci mikrovlnné trouby na přípravu popcornu, protože je určena pouze pro předem zabalené sáčky na popcorn do mikrovlnné trouby.
6. Praskání může trvat krátce nebo déle v závislosti na typu použité mikrovlnné trouby. V některých mikrovlnných troubách uplyne delší doba, než kukuřice začne pukat. Dobu přípravy musíte upravit po prvním vyzkoušení podle konkrétního typu mikrovlnné trouby.
7. Při prvním použití se doporučuje pražit zrna bez soli a koření. Na začátku nastavte mikrovlnnou troubu na 3 minuty. Pozorně poslouchajte zvuk pukajících zrn. Jakmile se sníží frekvence a interval mezi prasknutími je asi 2 sekundy, mikrovlnnou troubu zastavte. Až budete připravovat další várku popcornu, dobu přípravy v mikrovlnné troubě si můžete upravit.
8. Pokud se domníváte, že po první várce zbylo v misce příliš mnoho nerozpukaných zrn, u další várky prodlužte dobu tepelné úpravy o 15 až 30 sekund.
9. Různé mikrovlnné trouby mají různý výkon. Nádoba Tupperware byla testována v mikrovlnné troubě s nastavením na maximální výkon 1 000 wattů.
10. Při použití konkrétního receptu Tupperware pečlivě dodržujete pokyny uvedené v receptu, protože načasování se bude lišit v závislosti na druhu popcornových zrn.
11. Popkornovač otevřete bezprostředně po použití, aby popcorn zůstal křupavý.
12. Většinu nerozpukaných zrn vyklepejte pomocí cedníku na zrna.
13. Boční a dolní část Popkornovače může být horká, při pokládání nádoby s připraveným popcornem na klín buďte opatrní.
14. Před čištěním nechte nádobu úplně vychladnout – skleněný táč je bezprostředně po použití velmi horký!
15. Nádobu sestavte před uskladněním (pokud je nádoba sestavená, v případě pádu na podlahu hrozí mnohem menší riziko rozbití skla).
16. Pokud se sklo poškodí/rozbije, výrobek zlikvidujte, déle jej nepoužívejte a kupte si náhradní výrobek u společnosti Tupperware.
17. Na vnitřním povrchu víka se časem mohou objevit malé bílé skvrny. Na Popkornovač tyto skvrny nemají vliv, neovlivní ani materiál, ze kterého je nádoba vyrobená. Bílé skvrny se u tohoto způsobu použití považují za normální a nevztahuje se na ně záruka.

Závazek společnosti Tupperware

Naše výrobky zosobňují náš závazek citelně ovlivňovat svět kolem nás. Ve společnosti Tupperware navrhujeme všechny výrobky s ohledem na minimalizaci plastového a potravinového plýtvání. Vytvářením kvalitních a opakovaně použitelných výrobků, které odolají zkoušce času, podporujeme naše poslání snižovat množství odpadu v zájmu zachování dlouhověkosti naší planety a zdravého života lidí a komunit, ve kterých žijeme a pracujeme.

Popkornovač na přípravu popcornu v mikrovlnné troubě se vztahuje záruka společnosti Tupperware pokrývající jakékoli výrobní a materiálové chyby, které se mohou projevit při použití výrobku k běžným účelům v domácnosti v souladu s pokyny.

Záruka se nevztahuje na poškození výrobku v důsledku nedbalého nebo nesprávného použití, kam patří nadměrné přehřívání, skvrny a škrábance na vnitřní i vnější části nebo případně pohmoždění způsobené pádem.

Pokud se na výrobek vztahuje záruka, úplný popis záručního krytí najdete v záručních podmínkách platných pro vaši zemi.

Váš výrobek od společnosti Tupperware je určený k opakovanému používání. Pokud se váš výrobek z jakéhokoli důvodu poškodil a nevztahuje se na něj záruka, anebo už výrobek více nepotřebujete, udělejte zodpovědné rozhodnutí a výrobek recyklujte. Případně nás kontaktujte a my vám pomůžeme.

www.tupperware.eu